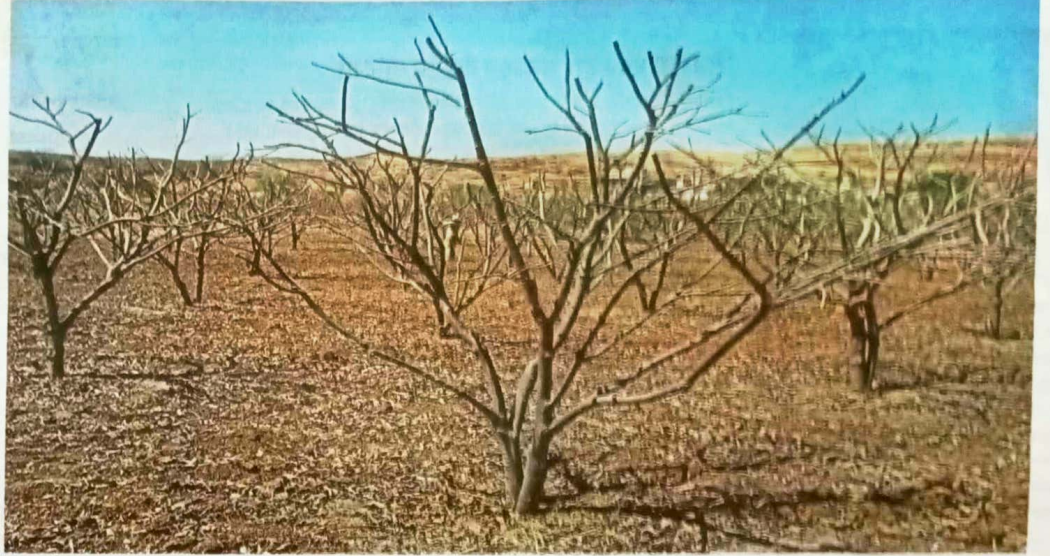




हवामान बदलामध्ये सीताफळ बागेचे नियोजन

हवामान बदल आणि 'एल निनो'च्या शक्यतेमुळे सीताफळावर तापमानवाढ, पाण्याची कमतरता, फुलगळ, फळगळ, गुणवत्तेत घट आणि कीड-रोगांचा प्रादुर्भाव असे परिणाम दिसतात. येत्या काळात हवामानातील अनिश्चितता अधिक वाढण्याची शक्यता असल्यामुळे शाश्वत जलव्यवस्थापन, एकात्मिक अन्नद्रव्य व्यवस्थापन, सूक्ष्म सिंचन आणि आधुनिक तंत्रज्ञानाचा अवलंब करावा.

डॉ. प्रदीप दळवे,
डॉ. युवराज बालगुडे,
सुनील नाळे



सीताफळ झाडाची योग्य पद्धतीने छाटणी.

छोट्या जाडिहाती

कार्यक्रमात	दिवस योजना
एक कोडीसाठी	२ वेत + १ डी.
एक ५०० मरचे	३ वेत + २ डी.
पुरविले जाईल जगा	५ वेत + ५ डी.
कोडीचा र. ८५/-	१०वेत + १२ डी.

जलसिंचन

नोकरीविषयक

बोअरवेल्स

नोकरी देणे

बोअरवेलचे पाणी वाढवा! ऑटोपिल कंडिशन बसवा. बोअरवेलचे बंद झरे मोकळे करणारी आधुनिक यंत्रणे. किंमत ₹ १२,०००. दौड वर्ष मनी बँक गॅरंटी. मो. ९००४६४२०९८

भोर बेबील फार्म हाऊसमध्ये कामासाठी निव्वसनी जोडपे पाहिजे. राहण्याची सोय. संपर्क - 8856002611.

जमीनविषयक

कात्रज, पुणे फार्म हाऊसमध्ये

इमोन कमण्यासाठी

कामासाठी निव्वसनी जोडपे पाहिजे.

सोलापूर पामून ३० कि.मी. हैदराबाद रोडवर इटकळ येथे भैरवनाथ पोल्ट्री फार्म येथे अंध्या वरील कोंबडी वे डिस्कॉन्ग खत २८०० इ प्रति टन प्रमाणे विक्रीचा वाढू आहे. संपर्क : ९०७५२ २७२६४ / ८६०५२९५०१.

व्यवसायविषयक

शेतीविषयक व्यवसाय

विक्री

कृषी पर्यटन

गांडूळ खत तयार करायचे बेड, खत, कल्चर, तांदूळपी व कुंड्या होल्सेल दरता मिळतील. किराी ता. शिरोड संपर्क : ९५५२०२५२०२

स्वतःच्या शेतात (पर्यटन विभाग महाराष्ट्र शासन नोंदणीकृत होणारे) कृषि पर्यटन केंद्र. महाप्रमण, निवास, न्याहारी, होम स्टे, टुरिस्ट खेळा, व्हेकेसन, होम डिझाईन, ट्रेनिंग कन्सल्टन्सी निसर्ग निर्मिती. संपर्क - 8888060606.

वाचकांसाठी निव्वन सर्व प्रकारच्या जाहिरातीमधील मजकूर जाहिरातदाराने दिल्या-नुसार प्रिंटेड करून जावी. यानिमित्त कोणत्याही माहितीच्या मर्यादेबाबत 'सकाळ' व्यवस्थापन इमी देऊ. प्रकृत नाही, याची वाचकांनी नोंद घ्यावी. -अग्रिम व्यवस्थापक, अग्रावण

जाहिरातीसाठी संपर्क

- पुणे - शिवा - ९९७७७५८३८
- सांगली - शिवा - ९९८२२९१२३
- छ. संभाजीनगर - दत्ता - ८६२४०२३२५६
- नागपूर - प्रभात - ८८८७९८६००
- जळगाव - पूषण - ९९६०४९९९६
- सातारा - अजिंक्य - ८९५६९३२५९५
- नाशिक - चैतन - ९९६८६६९९५८
- अहिल्यानगर - अजिंक्य - ८९५६९३२५९५
- अकोला - महेश - ९०९०६९९३३
- सोलापूर - रोहित - ९६५७३६०३४६

अग्रावण, सकाळ मिडिया प्रा. लि. ५९५, बुधवार पेठ, पुणे ४११००२
फोन ०२० - २४४०५८४४/४५ - Email - advt.agrown@esakal.com

फळिकांमध्ये तापमानातील वाढ, पर्जन्यमानातील अनियमितता, दीर्घकालीन दुष्काळ आणि अतिवृष्टी यामुळे उत्पादनात घट होत आहे. या हवामान बदलातील महत्त्वाची घटना म्हणजे 'एल निनो'. यामुळे भारतातील मॉन्सूनच्या आगमनावर विपरीत परिणाम होतो. अनेक वेळा पाऊस कमी होणे, उशिरा सुरू होणे किंवा खंड पडणे अशा समस्या निर्माण होतात. बदलत्या हवामानाचा सीताफळ झाडांवर विशेष परिणाम दिसून येतो.

बागेचे व्यवस्थापन

सीताफळ हे उष्ण आणि कोरड्या हवामानातील पीक आहे. २० ते ३५ अंश सेल्सिअस तापमानात त्याची वाढ

चांगली होते. कमी पावसाच्या भागातही हे पीक टिकून राहते. परंतु अतितापमान आणि दीर्घकालीन पाण्याचा ताण यामुळे झाडावर विपरीत परिणाम होतो.

● **तापमान वाढ** : तापमान ४० अंश सेल्सिअसपेक्षा जास्त झाल्यास फुलांची गुणवत्ता कमी होते, फुलगळ वाढते, परागीभवन व्यवस्थित होत नाही. पर्यायाने फळधारणा कमी होते, लहान फळे गळून पडतात किंवा कडक होऊन झाडावर लटकून राहतात, फळांची अपेक्षित वाढ न झाल्याने आकार लहान राहतो. अति उष्णतेमुळे पाने कोमेजतात, प्रकाशसंश्लेषणाचा वेग कमी होतो आणि अन्ननिर्मिती कमी झाल्याने उत्पादन घटते.

● **पाण्याच्या ताण्याचा परिणाम** : झाडाची वाढ खुंटते, फुलवे कमी येतात तसेच शाखा वाढ थांबते. जमिनीत आर्द्रता कमी झाल्याने सूक्ष्म फुले सुकतात, अन्नद्रव्यांचे शोषण कमी होते. फळांची अपेक्षित वाढ न झाल्याने कजन घटते, फळे कट्टीग बनतात, फळांचा गोडवा कमी होतो, फळांमधील गरचे प्रमाण कमी होते.

● **रोग, किडींचा वाढता प्रादुर्भाव** : उष्ण आणि कोरड्या हवामानात आर्द्रता अचानक वाढल्यास पिठ्या डेक्कण, खल्ले कीड, मावा / तुळतुडे इ. किडींचा प्रादुर्भाव दिसतो. तसेच फळसड, पाचवरील डाग या रोगांचा प्रादुर्भाव वाढतो.

सविस्तर उपाययोजना

आंतर पिकांची लागवड

● अपेक्षित फळधारणेसाठी छाटणीनंतर जमिनीच्या मशागतीसोबत ज्वारी, बाजरी, ताग, धेचा, सूर्यफूल इत्यादी पैकी कोणत्याही एका पिकाचा आंतरपीक म्हणून समावेश करावा. ही आंतरपिके बागेतील तापमान नियंत्रणात ठेवतात. पुरेशा प्रमाणात आद्रता निर्माण करतात. ज्यामुळे फळधारणा होण्यास मदत

होते.

● आंतरपिकांपैकी बाजरी हे सर्वात कमी पाण्यात येणारे पीक असल्याने कमी पाण्याच्या समस्येवर मात करता येते. फळधारणा झाल्यानंतर आंतर पिकाची कापणी करून त्याचा चारा म्हणून उपयोग करता येतो किंवा बागेतच पसरून त्याचे सेंद्रिय आच्छादन करता येते. यामुळे जमिनीचे तापमान नियंत्रणात राहते, पाण्याची बचत होते तसेच तण नियंत्रणाही होते.

त्यापुढील) प्रति झाड ३० ते ४० किलो शेणखत किंवा ६ किलो गांडूळ खत आणि २५० ग्रॅम नत्र, १२५ ग्रॅम स्फुरद व १२५ ग्रॅम पालाश अशी खतमात्रा द्यावी.

● नत्राची निम्मी मात्रा तसेच स्फुरद व पालाशाची संपूर्ण मात्रा पहिले पाणी देताना द्यावी. नत्राची उर्वरित मात्रा त्यानंतर ३० दिवसांच्या अंतराने द्यावी.

● गरजेनुसार सूक्ष्म अन्नद्रव्यांचा वापर करावा.



सीताफळ बागेत बाजरीचे आंतरपीक.

पाणी व्यवस्थापन

● बागेस ठिकच सिंचनाचा अवलंब करावा. ठिकच सिंचनाच्या नळ्या झाडांच्या घेरातलात अंगरून घ्याव्यात. यामुळे पाण्याची ५० ते ६० टक्के बचत होते. झाडाला नियमित ओलावा मिळतो. कमी पाण्यात जास्त क्षेत्र सिंचित करता येते.

● पाणी साठवणुकीसाठी शेतातल्याचा वापर करावा. झाडाभोवती उच्च पाचट, वाळलेला पालापाचोळा, गवताचे आच्छादन करावे.

छाटणी व्यवस्थापन

● छाटणीमुळे झाडांची नियंत्रित वाढ होते आणि झाडावर फळांची संख्या मर्यादित राखता येते. फळे आकाराने मोठी होतात तसेच फळांची गुणवत्ता सुधारते.

● मुख्य झाडावर वाढलेले पावसोट, जुवाट-वाळलेल्या व रोगट फांद्या, अनावश्यक तसेच दाटी करणाऱ्या फांद्या काढून टाकाव्यात.

● झाडाची खोद जमिनीपासून दोन ते अडीच फुटांपर्यंत भोकाळी करावीत. खोदावर १० टक्के तांदूळतोडी बोर्डो फेस्ट लावावी.

अन्नद्रव्य व्यवस्थापन

● पूर्ण वाढ झालेल्या झाडांना (पाच वर्षे व